

AYUNTAMIENTO DE ALBA DE TORMES
 REVISIÓN DE LAS NORMAS SUBSIDIARIAS MUNICIPALES
 NORMAS URBANÍSTICAS MUNICIPALES

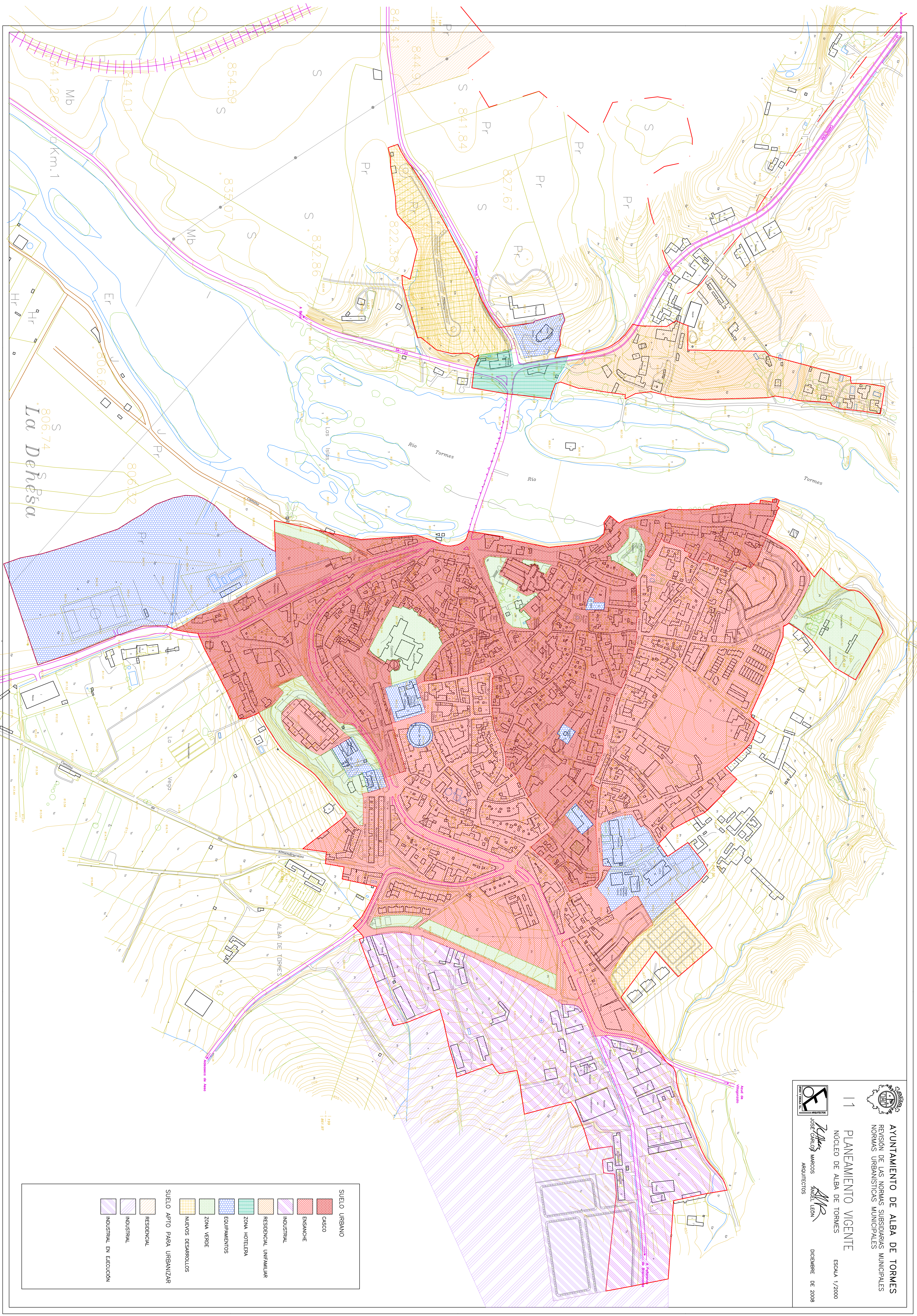
11 PLANTEAMIENTO VICENTE
 NÚCLEO DE ALBA DE TORMES

ESCALA 1/2000

J. Calvo
 JOSÉ CALVO MARCOS
 ANSEL LENO
 ARQUITECTOS

ML

DICIEMBRE DE 2008



SUELO URBANO	
	CASO
	ENSANCHE
	INDUSTRIAL
	RESIDENCIAL UNIFAMILIAR
	ZONA HOTELERA
	EQUIPAMIENTOS
	ZONA VERDE
	NUOVOS DESARROLLOS
SUELO APTO PARA URBANIZAR	
	RESIDENCIAL
	INDUSTRIAL
	INDUSTRIAL EN EJECUCIÓN