

- SUELO URBANO
- SUELO URBANIZABLE
- SUELO RÍSTICO DE ASENTAMIENTO IRREGULAR
- SUELO RÍSTICO AFECTADO POR EL CEMENTERIO
- SUELO RÍSTICO COMÚN
- SUELO RÍSTICO CON PROTECCIÓN AGROPECUARIA (REGADÍO)
- SUELO RÍSTICO CON PROTECCIÓN NATURAL (DEHESA)
- SUELO RÍSTICO DE ASENTAMIENTO TRADICIONAL
- SUELO RÍSTICO CON PROTECCIÓN NATURAL (VAS PECUARIAS)
- SUELO RÍSTICO CON PROTECCIÓN CULTURAL (VAINAMENTOS ARQUEOLÓGICOS)
- SUELO RÍSTICO CON PROTECCIÓN CULTURAL (OTROS)
- SUELO RÍSTICO CON PROTECCIÓN NATURAL (SERVIDUMBRE D.P.H.)
- SUELO RÍSTICO CON PROTECCIÓN NATURAL (D.P.H.-AVENIDA ORDINARIA)
- SUELO RÍSTICO CON PROTECCIÓN ESPECIAL GRADO 1 (AVENIDA 100 AÑOS)
- SUELO RÍSTICO CON PROTECCIÓN ESPECIAL GRADO 2 (AVENIDA 500 AÑOS)
- SUELO RÍSTICO CON PROTECCIÓN ESPECIAL GRADO 3 (POUCA C.H.D.)
- SUELO RÍSTICO CON PROTECCIÓN NATURAL (ZONA L.I.C.)
- SUELO RÍSTICO CON PROTECCIÓN DE INFRAESTRUCTURAS (CAMINOS)
- SUELO RÍSTICO CON PROTECCIÓN DE INFRAESTRUCTURAS (CARRETERAS)
- SUELO RÍSTICO CON PROTECCIÓN DE INFRAESTRUCTURAS (FERROCARRIL)
- SUELO RÍSTICO CON PROTECCIÓN DE INFRAESTRUCTURAS (VARIANT)
- SUELO URBANIZABLE PARA OBTENCIÓN DE DOTACIONES URBANÍSTICAS (ART.2.6 LET. F/2008)


AYUNTAMIENTO DE ALBA DE TORMES
 REVISIÓN DE LAS NORMAS SUBSIDIARIAS MUNICIPALES
 NORMAS URBANÍSTICAS MUNICIPALES

P1
CLASIFICACIÓN DEL SUELO

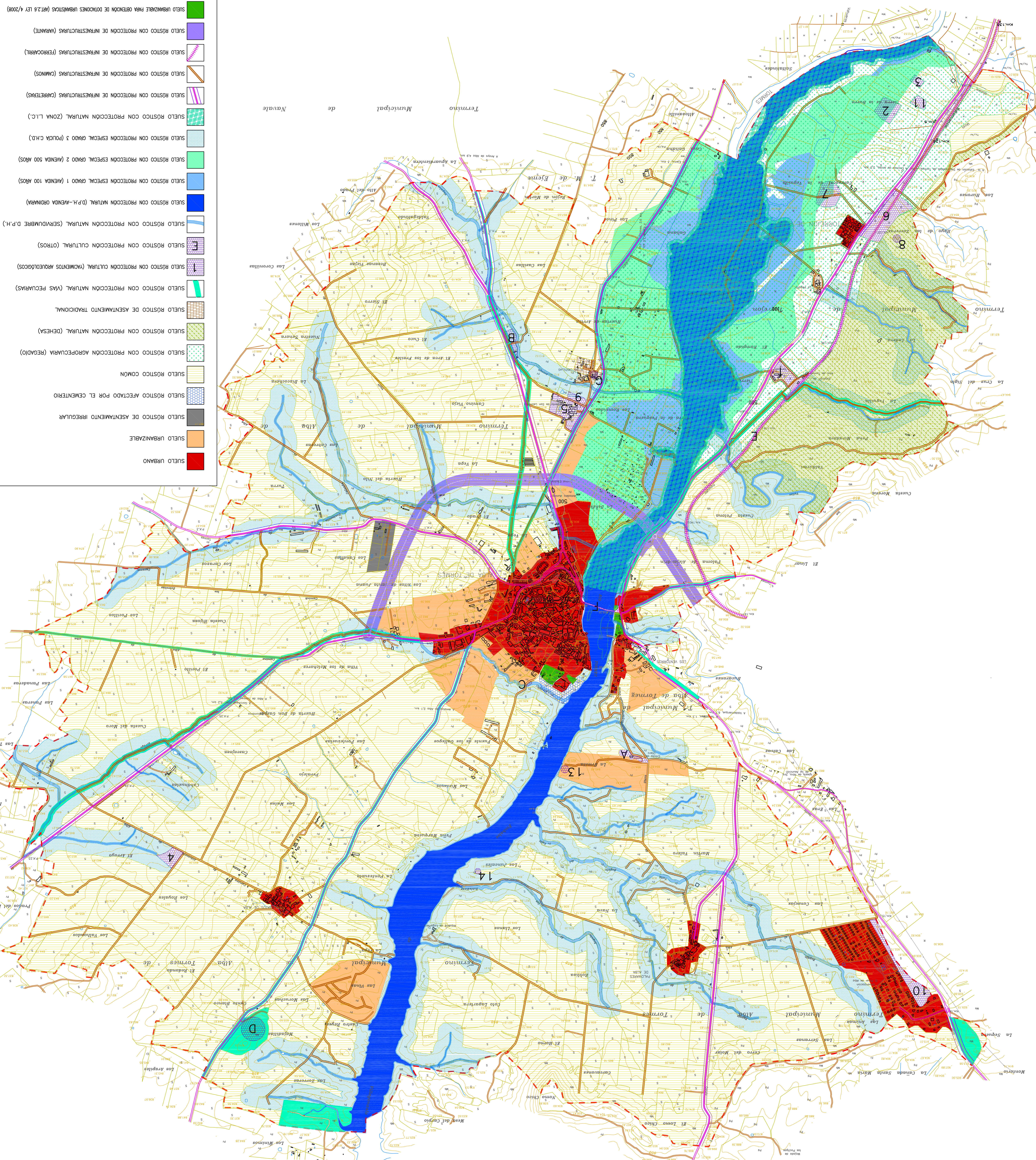
ESCALA 1/10000

DICIEMBRE DE 2008

ARQUITECTOS
 JOSÉ CARLOS MARCOS
 ANSEL LEBAN



- YACIMIENTOS ARQUEOLÓGICOS**
1. BOUTEN DE EL TORREÓN
 2. LA VERGILLA II
 3. LA VERGILLA III
 4. MATOS
 5. SAN JERÓNIMO
 6. EL TORREÓN
 7. LA SMOGORA
 8. CERRO HIRONES
 9. LOS JERÓNIMOS
 10. CAZENA ENTRE ALBA Y SALAMANCA
 11. LA VERGILLA
 12. CASTILLO DUCAL (VERA PLANO DE SUELO URBANO)
 13. ESTACION RUPRESTRE DE LA ERMITA
 14. LOS JUNCLES (PALAZO DE ALBA)
- ELEMENTOS DE INTERÉS CULTURAL**
- A. ERMITA DE NUESTRA SEÑORA DEL OTERO
 - B. FUENTE MADAMA DE ALBA
 - C. FUENTE DEL COMENZUELO
 - D. ANTIGUA GAVERA DE LAS MORUCHAS
 - E. LANCA DE FERROCARRIL Y ESTACION DE ALBA
 - F. FUENTE DE ALBA
 - G. PORTO DE HERRAR



Termo Municipal Villagonzalo de Tormes